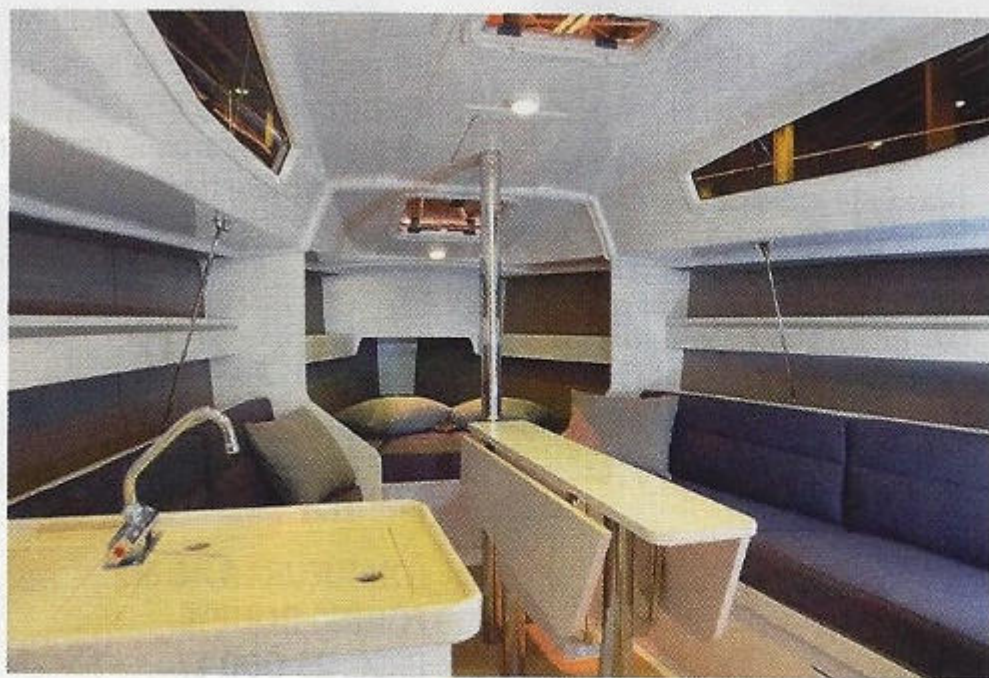




Largeur : 2,82 m. Tirant d'eau : 0,40-1,45 m (DI) ; 0,40-1,15 m (QR) ; 1,30 (Bi-Q) ; 1,50 (Q). Poids : 2,38 t.
Lest : 0,85 t. Voil. : 39 m². Archi. : J. Daszkiewicz. Importateur : Catway. www.maxus.fr



MAXUS 26

Le bon tempo

LONGUEUR : 7,62 M.
CROISIÈRE. PRIX : 42 603 €.

Un bateau pour satisfaire une multitude de programmes, tel est l'esprit résolument tendance du nouveau Maxus 26. Lignes tendues, appendices effilés, look design et accastillage soigné, le bateau marque une inflexion qualitative dans les productions du chantier. Quatre choix d'appendices, quatre versions de motorisation et quatre possibilités d'emménagements sur la base de modules à disposer dans la coque permettent de proposer un bateau à la carte, défini par son utilisateur. Une approche commercialement subtile, techniquement intelligente pour une belle unité dont les emménagements peuvent évoluer au rythme des besoins. Signalons la chouette présentation du bateau du salon avec boiseries cérusées blanches. **E.V.**