

MAXUS 26

Petit croiseur, grand confort



On pourrait plagier une publicité en disant du Maxus 26 qu'il a tout d'un grand. Il propose en effet une habitabilité surprenante pour un bateau de cette taille.

CONDITIONS DE L'ESSAI : La Rochelle. Vent tout mou.

Quand on parle de Maxus, on a l'impression d'être en terrain connu. Car ces petits bateaux de croisière fabriqués en Pologne par le chantier Northman ont trouvé leur public en France. Grâce à la fois au travail de leur importateur, à leur prix et aussi à leur tirant d'eau réduit. Les Maxus sont en effet disponibles avec des appendices relevables bien pratiques dans les petits ports de nos côtes à marées.

Ce modèle est ainsi proposé en version dériveur intégral, quillard, biquille ou quille relevable ! Mais ce qui les distingue des autres productions polonaises, c'est aussi un dessin soigné et des finitions supérieures à celles de ses concurrents. Ce 26 pieds arbore aussi un design différent des 24 et 28 de la gamme : l'étrave est plus verticale, le rouf est marqué par des lignes plus anguleuses que sur les modèles précédents et la carène pré-

sente un bouchain vif sur son tiers arrière. Le tableau arrière ouvert est une autre concession faite à la modernité. A l'étrave, une delphinienne soutenue par une jambe de force en alu supporte le mouillage et permet d'amurer un spi asymétrique ou un code zéro. Nous sommes surpris par le franc-bord, très élevé pour un bateau de cette taille même si quelques artifices de décoration allègent un peu la silhouette.

IL Y A DE LA PLACE

Le volume sous le pont est impressionnant et atténue la portée des réserves émises quant à la hauteur du bordé. Le Maxus 26 est un vrai croiseur avec une cabine avant indépendante, un cabinet de toilette

et une couchette double à l'arrière. Le bateau existe aussi avec un espace plus largement ouvert et un lit breton à l'avant. Une formule qui nous semble plus en accord avec cette taille de voilier. Mais il faut reconnaître que ce Maxus incite à la croisière. On note les deux rangées d'équipets dans le carré (derrière les banquettes et en hauteur), les grands hublots qui laissent entrer la lumière, les capots qui permettent d'aérer et l'éclairage qui met en valeur les aménagements. Le coin cuisine n'est pas immense mais comporte un frigo (optionnel) et un réchaud sur cardan. On trouve même une minuscule table à cartes contre la cloison avant des toilettes. On pourra y poser sa tablette tactile mais plus difficilement déplier un format grand



agle. Le volume est présent dans le cabinet de toilette... avec la hauteur sous barrots, s'il vous plaît. Bref, ce petit croiseur permet de passer quelques jours à bord dans de bonnes conditions de confort. Reste à savoir comment il se comporte sous voiles.

LA QUILLE FIXE EST PLUS PERFORMANTE

Première constatation : cette unité munie d'une quille fixe est plus performante que la version biquille sur laquelle nous étions déjà passés. C'est logique, même si le bateau reste encore paresseux en dessous de 6-7 nœuds de vent. Bien sûr, il y a un moteur - in-board - pour les petits airs mais c'est aussi en option. Dès que le vent monte un

peu, le Maxus 26 est plus agréable malgré une barre moulée assez jolie mais trop souple. Au portant, les performances sont boostées par l'asymétrie mais la régata n'est pas au programme. La taille raisonnable du cockpit permet au barreur d'avoir tout sous la main, ou presque. La possibilité d'aller choquer le génois sous le vent sans lâcher la barre sera appréciée lors des manœuvres en équipage réduit. Bon point aussi pour la pente confortable des hiloires de cockpit qui permettent de s'asseoir au vent en gardant les pieds calés par le relief des bancs. Au moment d'accoster, on regrette l'étroitesse des passavants mais on apprécie la position rentrée des bas-haubans pour gagner la plage avant.

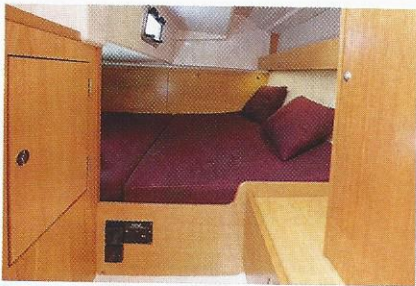
Un croiseur compact, qui se présente avec autant d'équipements qu'un grand mais sans prétendre aux mêmes performances.



1A22



Volume. L'aménagement intérieur est digne de celui d'un croiseur d'un mètre de plus. La cloison et la porte qui isolent le lit avant sont en option.



En travers. La couchette arrière se glisse transversalement sous le cockpit. La hauteur sur matelas est limitée et il n'y a pas de séparation avec le carré.



Delphinrière. Une baille à mouillage, des taquets bien positionnés, un balcon solidement tenu en quatre points : cette étrave est en sus équipée d'une delphinrière bien pratique pour accéder à bord ou amurer une grande voile d'avant.

CE QUI NOUS
A SÉDUITS

Le Maxus 26 offre la possibilité d'envisager de vraies croisières pour une petite famille.

- Le volume intérieur.
- La taille des couchettes.
- La hauteur sous barrots.
- La delphinrière.

CE QUI NOUS
A DÉPLU

Le confort recherché abouti à un bateau plutôt lourd dont les performances risquent d'être pénalisées en version biquille ou dériveur intégral.

- La hauteur du franc-bord.
- La barre.
- Les passavants étroits.
- Le moteur en option.

MAXUS 26 Petit croiseur, grand confort

LES CHIFFRES de Voiles et Voiliers

	MAXUS 26	IKONE 750	BI-LOUP 265
Longueur coque	7,62 m	7,50 m	7,80 m
Longueur flottaison	7,35 m	7,45 m	7 m
Largeur	2,82 m	3 m	2,55 m
Tirant d'eau	1,50 m	1,20 m	0,90 m
Voilure au près	39 m ²	36 m ²	38 m ²
Génois	16 m ²	-	nc
Grand-voile	24 m ²	36 m ²	nc
Spi	50 m ²	45 m ²	nc
Déplacement lège	2 380 kg	2 100 kg	1 800 kg
Lest	850 kg	830 kg	600 kg
Matériau	strat. verre-pol.	strat. Verre-pol.	strat. Verre-pol.
Certif CE/Nbre de pers.	B/4.	B/4	B/6.
Architectes	Jacek Daszkiewicz	Julien Marin	BE Wrighton
Chantier	Northman	Espace Vag	Wrighton Yachts
Prix	43 974 €	62 500 €	75 969 €

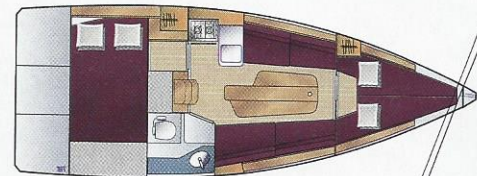
PRIX

PRIX DU BATEAU STANDARD (dériveur intégral) 43 974 €

BATEAU ESSAYÉ TTC 73 000 €

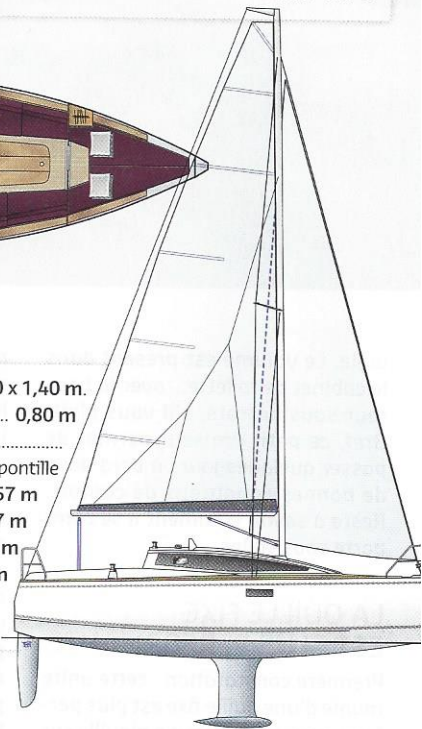
PRINCIPALES OPTIONS

Motorisation in-bord 12 319 €
 Pack «croisière» 5 791 €
 Quille fixe 3 709 €



MESURES

Cabine avant 2,10 x 1,40 m.
 Hauteur sur matelas 0,80 m
 Hauteur sous barrots
 1,84 m à la descente, 1,67 m à l'épontille
 Banquette tribord 1,94 x 0,57 m
 Banquette bâbord 1,55 x 0,57 m
 Couchette arrière 2,15 x 1,26 m
 Hauteur sur matelas 0,50 m
 Bancs de cockpit 2 x 0,42 m
 Largeur passavants 0,30 m



CONCLUSION

Le Maxus 26 offre le confort de bateaux plus grands mais ne peut prétendre à leurs performances. Le grand choix de lest possible est un atout certain pour qui envisage de pratiquer la petite croisière et l'échouage. Pour les emménagements, nous conseillerions de choisir un intérieur ouvert, offrant plus d'espace et moins de poids pour moins cher.